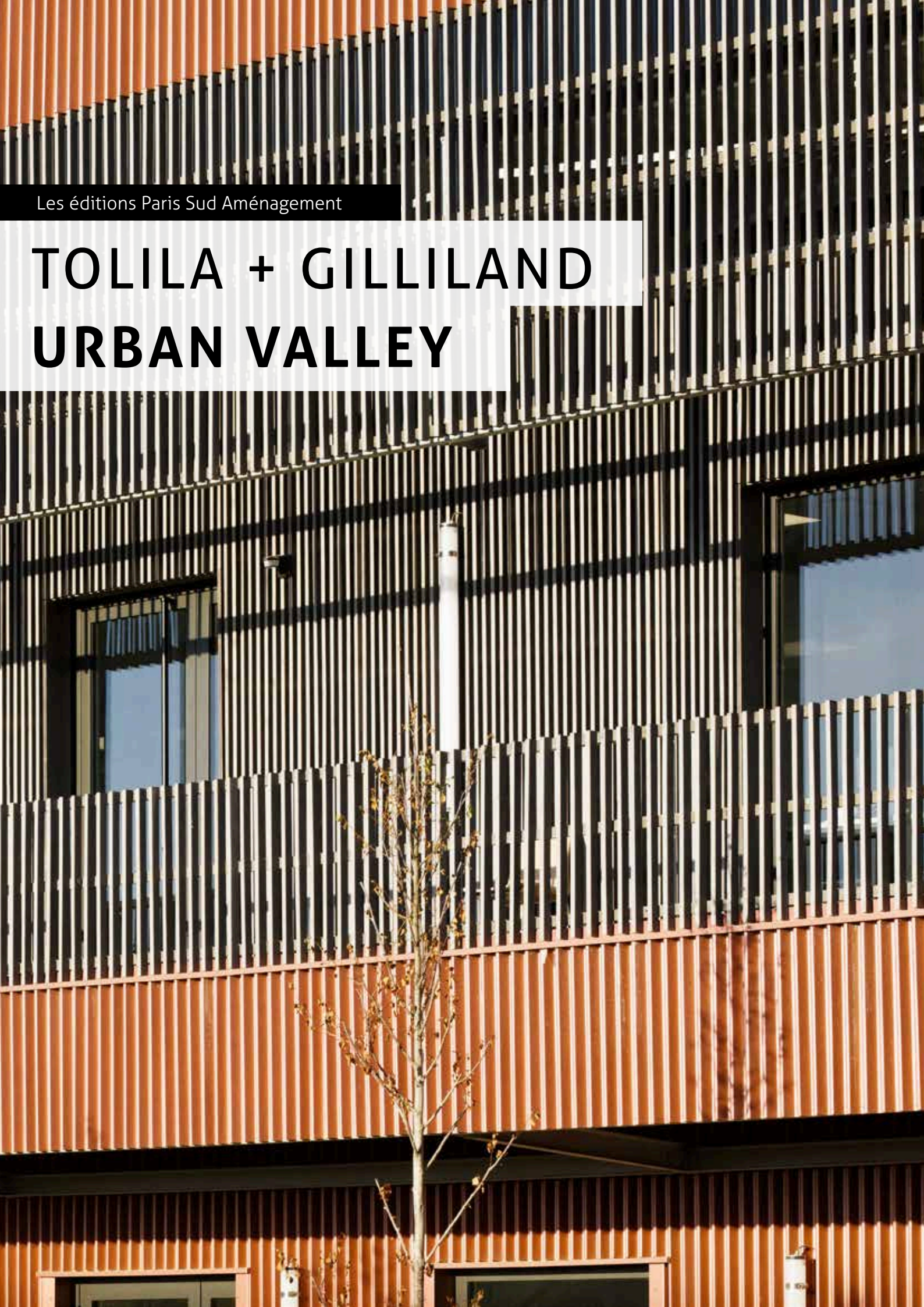


Les éditions Paris Sud Aménagement

TOLILA + GILLILAND URBAN VALLEY



Description du projet

Le groupement de promoteurs Atland/ Hertel a développé un projet de 4 440 m² d'activités et de 1 260 m² de bureaux au sein de Massy Europe.



Situation

Massy Europe



Programme

Bureaux & activités



Livraison

2018



Surface

5 700 m²



Architecte

TOLILA + GILLILAND



Promoteur

ATLAND / HERTEL



Paysagiste

OSMOSE INGÉNIERIE



BET environnemental

VIZÉA



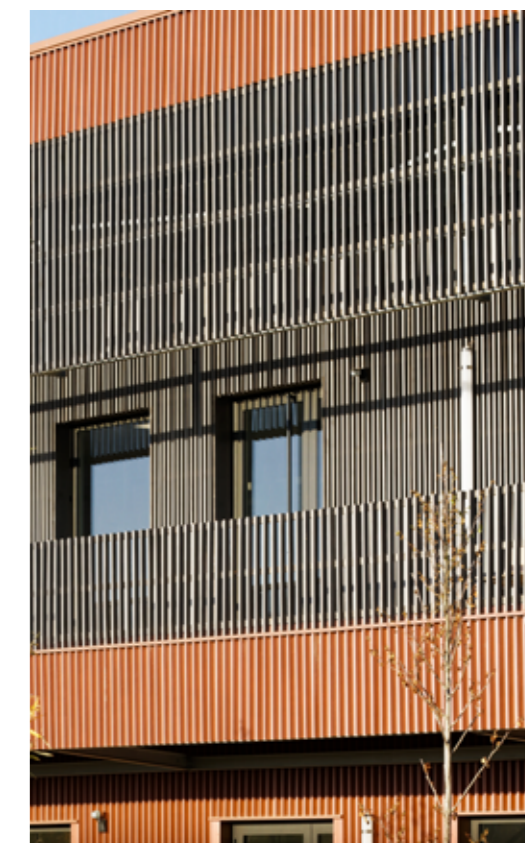
Investisseur

LA FRANÇAISE

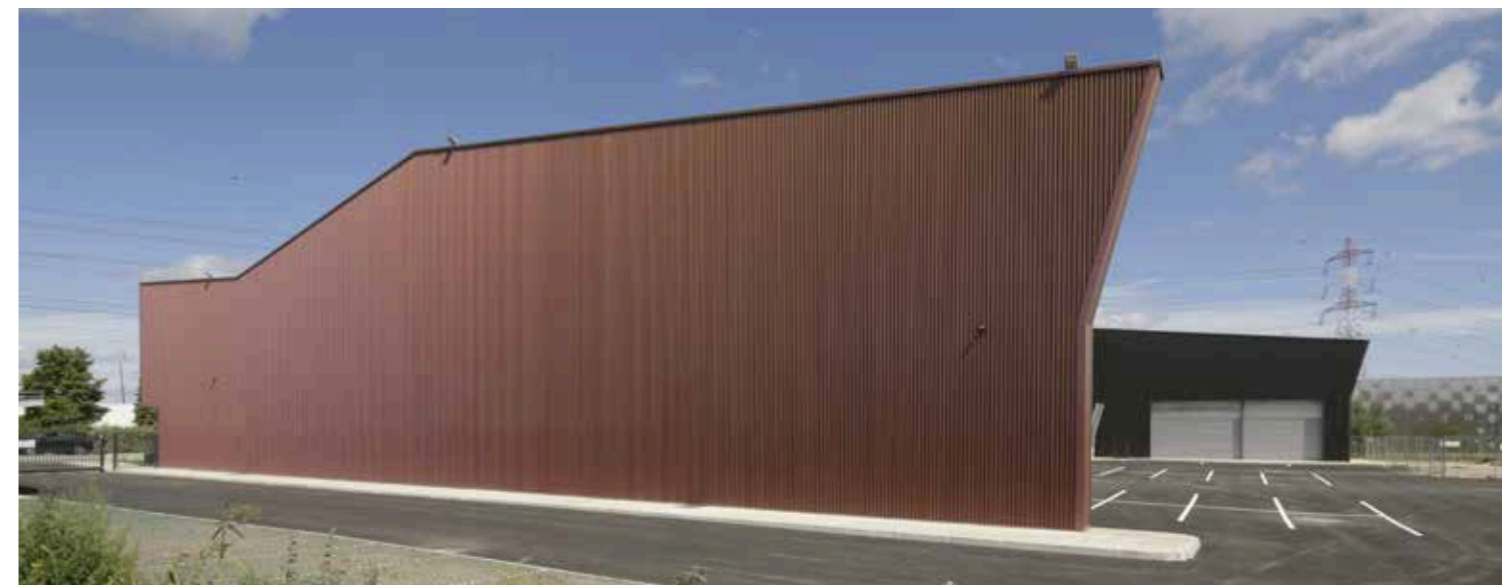


Aménageur

PARIS SUD AMÉNAGEMENT







QUELQUES MOTS DE L'AGENCE

TOLILA + GILLILAND ARCHITECTES

Le projet Urban Valley à Massy Europe est une **déclinaison de l'archétype du hangar industriel** (la cour centrale de chargement des camions, la tôle ondulée, les portes métalliques) en **un nouveau modèle contemporain centré sur le bien-être au travail** (larges abris à vélos, accès des bureaux par des allées végétalisées, noues plantées, coursives collectives en bois en prolongement de tous les bureaux).

L'architecture générale se caractérise par un volume simple qui se complexifie par des toitures à multiples versants et une ondulation de façade. La hauteur des pans de façade varie selon les besoins du programme intérieur, rappelant ainsi le profil des sheds industriels. L'ondulation

est animée également par des variations de couleurs dans la peinture elle-même qui varie du rose au vert selon les heures de la journée et l'orientation du regard.

Le niveau du rez-de-chaussée comprend les espaces dédiés à l'activité et les accès aux bureaux. Chaque cellule comporte un vaste hall d'activité auquel est rattaché un accueil, des espaces de showrooms et des sanitaires. L'étage regroupe des ensembles de bureaux et leurs coursives en bois, des espaces de showrooms, des lieux de détente. Les coursives sont accessibles depuis les bureaux sur toutes les longueurs Est et Ouest du bâtiment. Elles deviennent des espaces à partager qui donnent à voir la totalité du site et s'ouvrent sur le grand paysage de Massy.



Société d'Economie Mixte d'Aménagement de Massy
85, avenue Raymond Aron
91300 MASSY